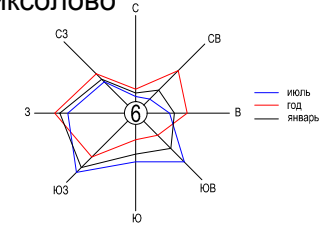


Проект внесения изменений в Правила землепользования и застройки частей территории муниципального образования Виллозское сельское поселение Ломоносовского муниципального района Ленинградской области применительно к территории общественно-торговой зоны вдоль Таллинского шоссе, промзоны "Горелово", д. Малое Карлино, д. Виллози, д. Аропакузи, д. Рассколово, д. Саколово, д. Кавелахта, д. Вариколово, д. Пикколово, д. Мурилово, д. Перекуля, д. Карвала, д. Ретселя, д. Мюреля.

Территория в границах нас.п. дер. Вариколово



УСЛОВНЫЕ ОБОЗНАЧЕНИЯ

- Граница МО Виллозское сельское поселение
- Границы населенных пунктов
- Границы территориальных зон

Жилые зоны

Жилая зона индивидуальных многоквартирных отдельно стоящих жилых домов с земельными участками не менее 400 м², с включением объектов социально-культурного и коммунально-бытового назначения, связанных с проживанием граждан, с включением объектов инженерной и транспортной инфраструктуры.

ТЖ 2.1

Зоны транспортной инфраструктуры

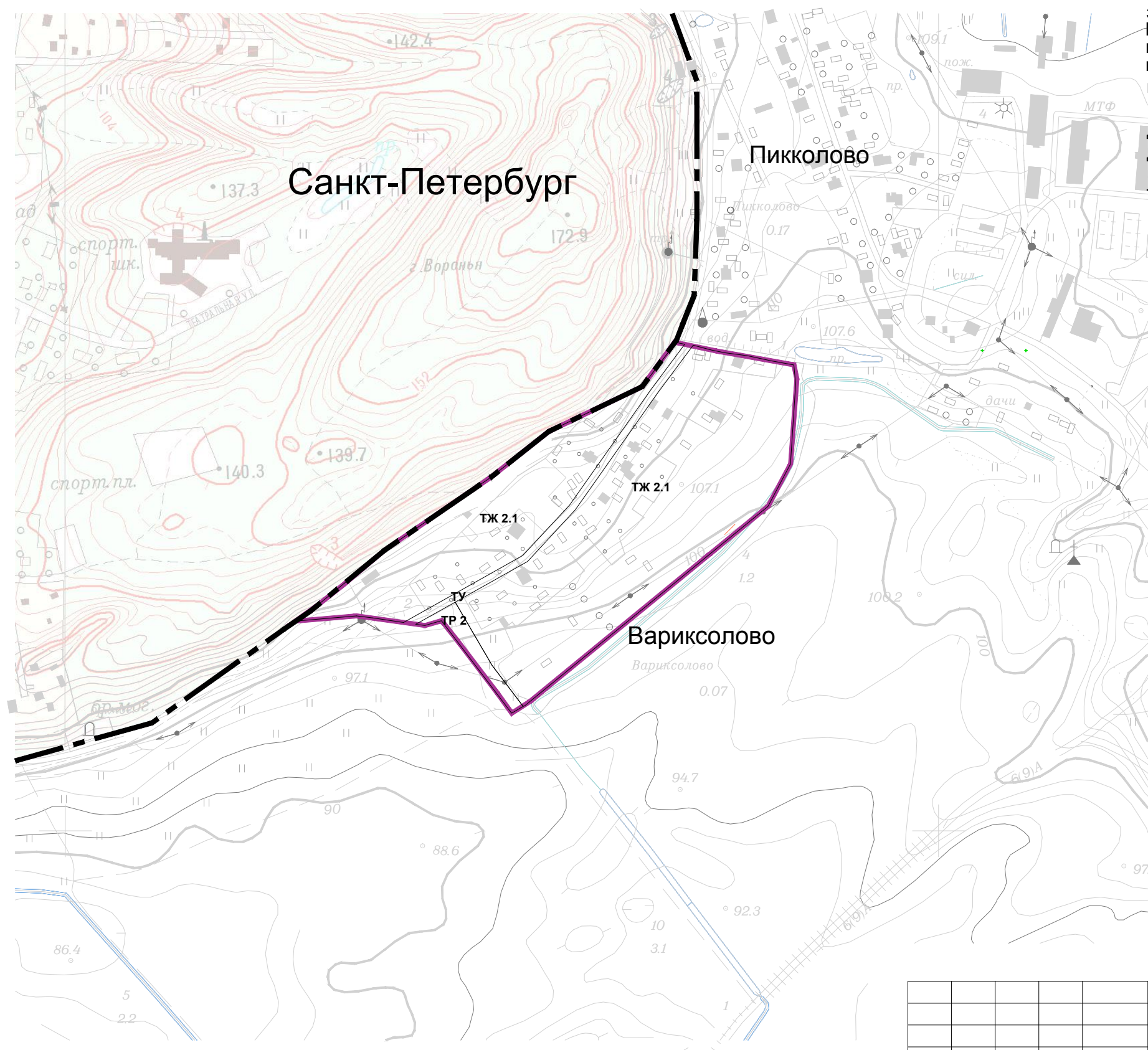
Территории улично-дорожной сети населённого пункта с включением объектов транспортной и инженерной инфраструктуры, а так же объектов основных видов разрешённого использования прилегающих территориальных зон с учетом санитарно-гигиенических и экологических требований, технических регламентов.

ТУ

Рекреационные зоны

Зоны зеленых насаждений общего пользования и зеленых насаждений ограниченного пользования, с включением объектов инженерной инфраструктуры.

ТР 2



Име. № подл. Подпись Взам.

Изм.	Кол.уч.	Лист	№ Док.	Подпись	Дата
Инженер	Безруков				10.2014
Архитектор	Гладков				10.2014

Муниципальное образование Виллозское сельское поселение муниципальное образование Ломоносовский муниципальный район Ленинградской области			
Правила землепользования и застройки деревня Вариколово	Стадия П	Лист 9	Листов
Карта градостроительного зонирования М 1: 5000		ООО "ТАЛЬВЕГ"	