




Проект внесения изменений в Правила землепользования и застройки частей территории муниципального образования Виллозское сельское поселение Ломоносовского муниципального района Ленинградской области применительно к территории общественно-торговой зоны вдоль Таллинского шоссе, промзоны "Горелово", д. Малое Карлино, д. Виллози, д. Аропаккузи, д. Расколово, д. Саколово, д. Кавелахта, д. Вариколово, д. Пикколово, д. Мурилово, д. Перекюля, д. Карвала, д. Ретселя, д. Мюреля.

Территория в границах нас.п. дер. Перекюля

УСЛОВНЫЕ ОБОЗНАЧЕНИЯ

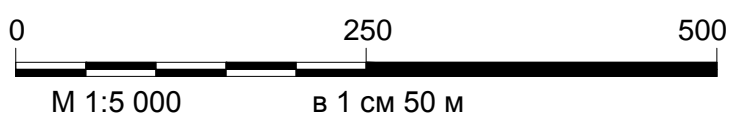
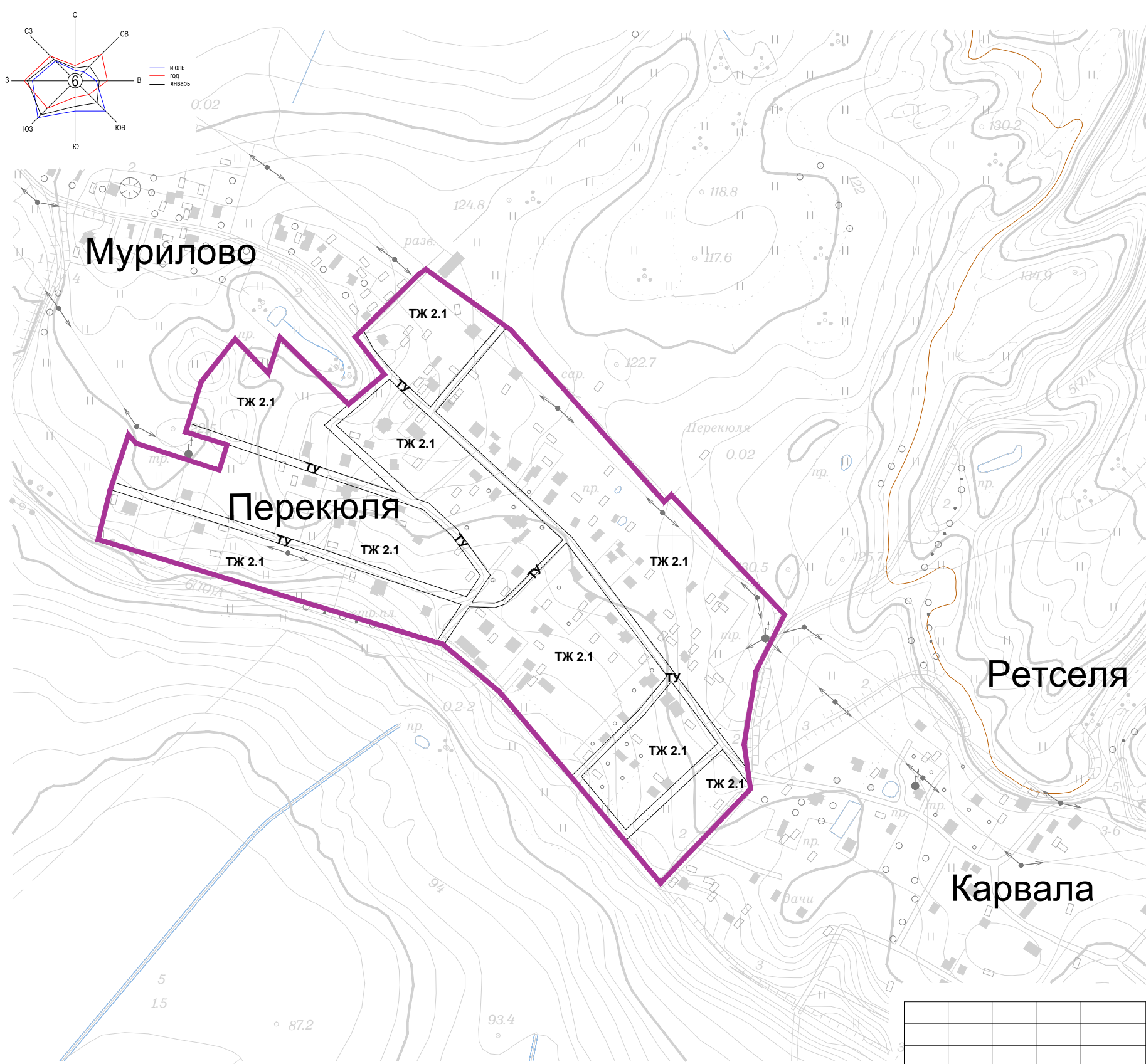
-  Граница МО Виллозское сельское поселение
-  Границы населенных пунктов
-  Границы территориальных зон

Жилые зоны

ТЖ 2.1 Жилая зона индивидуальных одноквартирных отдельно стоящих жилых домов с земельными участками не менее 400 м², с включением объектов социально-культурного и коммунально-бытового назначения, связанных с проживанием граждан, с включением объектов инженерной и транспортной инфраструктуры.

Зоны транспортной инфраструктуры

ТУ Территории улично-дорожной сети населённого пункта с включением объектов транспортной и инженерной инфраструктуры, а так же объектов основных видов разрешенного использования прилегающих территориальных зон с учетом санитарно-гигиенических и экологических требований, технических регламентов.



Име. № подл. Подпись Взам.

Муниципальное образование Виллозское сельское поселение муниципальное образование Ломоносовский муниципальный район Ленинградской области							
Изм.	Кол.уч.	Лист	№ Док.	Подпись	Дата		
Инженер	Безруков				10.2014		
Архитектор	Гладков				10.2014		
Правила землепользования и застройки деревня Перекюля					Стадия	Лист	Листов
					П	12	
Карта градостроительного зонирования М 1: 5000					ООО "ТАЛЬВЕГ"		