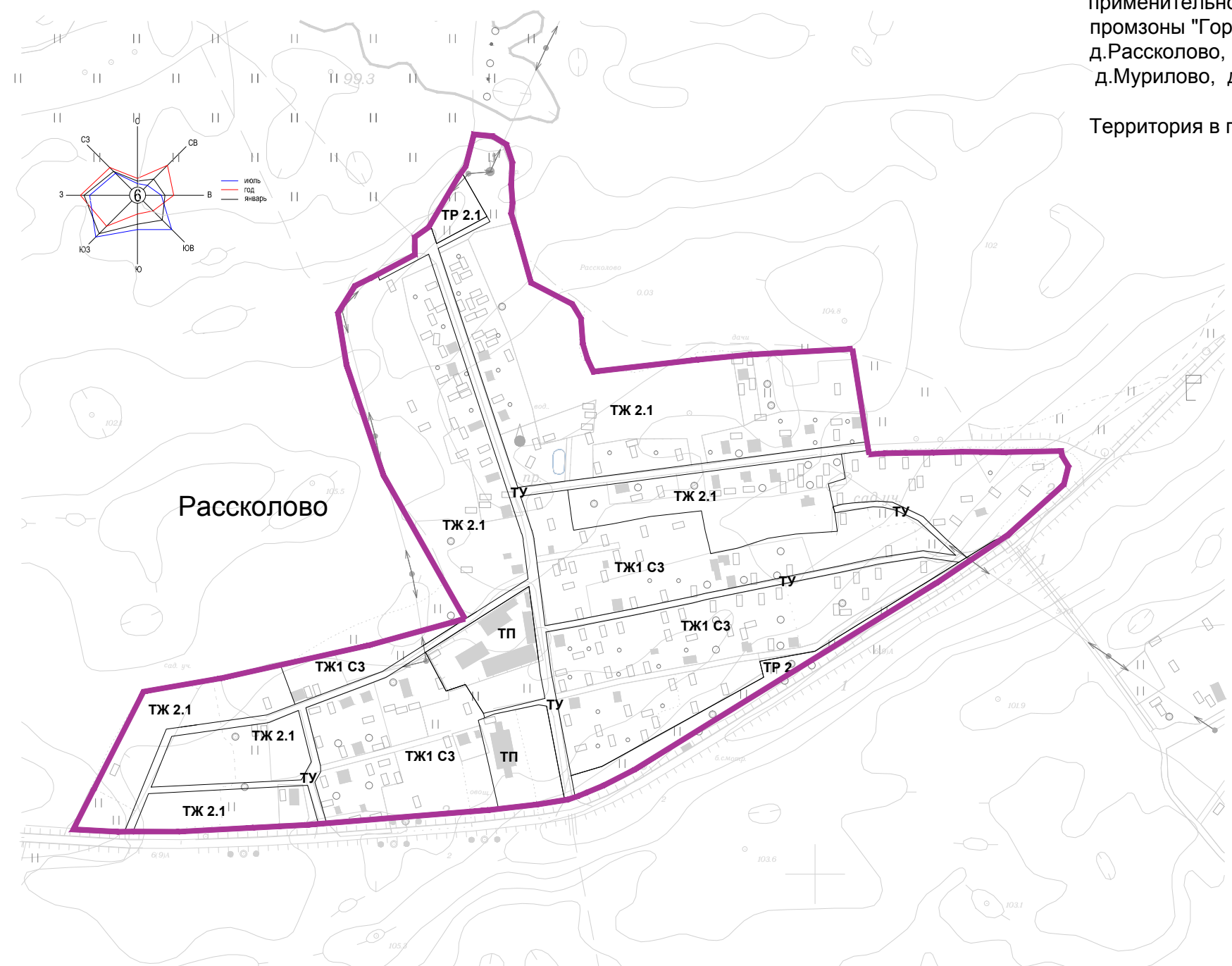


Проект внесения изменений в Правила землепользования и застройки частей территории муниципального образования Виллозское сельское поселение Ломоносовского муниципального района Ленинградской области применительно к территории общественно-торговой зоны вдоль Таллинского шоссе, промзоны "Горелово", д. Малое Карлино, д. Виллози, д. Аропаккузи, д. Рассколово, д. Саксолово, д. Кавелахта, д. Вариксолово, д. Пикколово, д. Мурилово, д. Перекуля, д. Карвала, д. Ретселя, д. Мюреля.

Территория в границах нас.п. дер. Рассколово

УСЛОВНЫЕ ОБОЗНАЧЕНИЯ



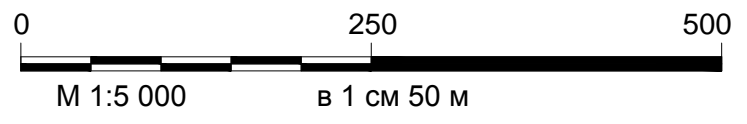
- Граница МО Виллозское сельское поселение**
- Границы населенных пунктов**
- Границы территориальных зон**

- Жилые зоны**
 Жилая зона коллективных садоводств, дачных участков, объектов социально-культурного и коммунально-бытового назначения, расположенных в существующих границах населенного пункта с включением объектов инженерной и транспортной инфраструктуры.
- ТЖ 1 С3**
- ТЖ 2.1**

- Жилая зона индивидуальных многоквартирных отдельно стоящих жилых домов с земельными участками не менее 400 м², с включением объектов социально-культурного и коммунально-бытового назначения, связанных с проживанием граждан, с включением объектов инженерной и транспортной инфраструктуры.

- Производственные зоны, зоны инженерной инфраструктуры**
- ТП**
- Территории производственного, коммунально-складского назначения IV-V классов опасности, в границах населенных пунктов, объектов инженерной и транспортной инфраструктуры, связанных с обслуживанием данной инфраструктуры.
- Зоны транспортной инфраструктуры**
- ТУ**
- Территории улично-дорожной сети населенного пункта с включением объектов транспортной и инженерной инфраструктуры, а так же объектов основных видов разрешенного использования прилегающих территориальных зон с учетом санитарно-гигиенических и экологических требований, технических регламентов.

- Рекреационные зоны**
- ТР 2**
- Зоны зеленых насаждений общего пользования и зеленых насаждений ограниченного пользования, с включением объектов инженерной инфраструктуры.
- ТР 2.1**
- Зоны зеленых насаждений общего пользования с размещением плоскостных сооружений спорта и отдыха, инженерной инфраструктуры, связанной с обслуживанием прилегающих территориальных зон.



Име. № подл. Подпись Взам.

						Муниципальное образование Виллозское сельское поселение муниципальное образование Ломоносовский муниципальный район Ленинградской области			
Изм.	Кол.уч.	Лист	№ Док.	Подпись	Дата	Правила землепользования и застройки деревня Рассколово	Стадия	Лист	Листов
							П	6	
Инженер		Безруков			10.2014	Карта градостроительного зонирования М 1: 5000	ООО "ТАЛЬВЕГ"		
Архитектор		Гладков			10.2014				