




Проект внесения изменений в Правила землепользования и застройки частей территории муниципального образования Виллозское сельское поселение Ломоносовского муниципального района Ленинградской области применительно к территории общественно-торговой зоны вдоль Таллинского шоссе, промзоны "Горелово", д. Малое Карлино, д. Виллози, д. Аропаккузи, д. Рассколово, д. Саксолово, д. Кавелахта, д. Вариксолово, д. Пикколово, д. Мурилово, д. Перекуля, д. Карвала, д. Ретселя, д. Мюреля.

Территория в границах нас.п. дер. Кавелахта

УСЛОВНЫЕ ОБОЗНАЧЕНИЯ

-  Граница МО Виллозское сельское поселение
-  Границы населенных пунктов
-  Границы территориальных зон

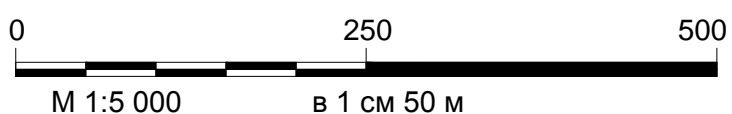
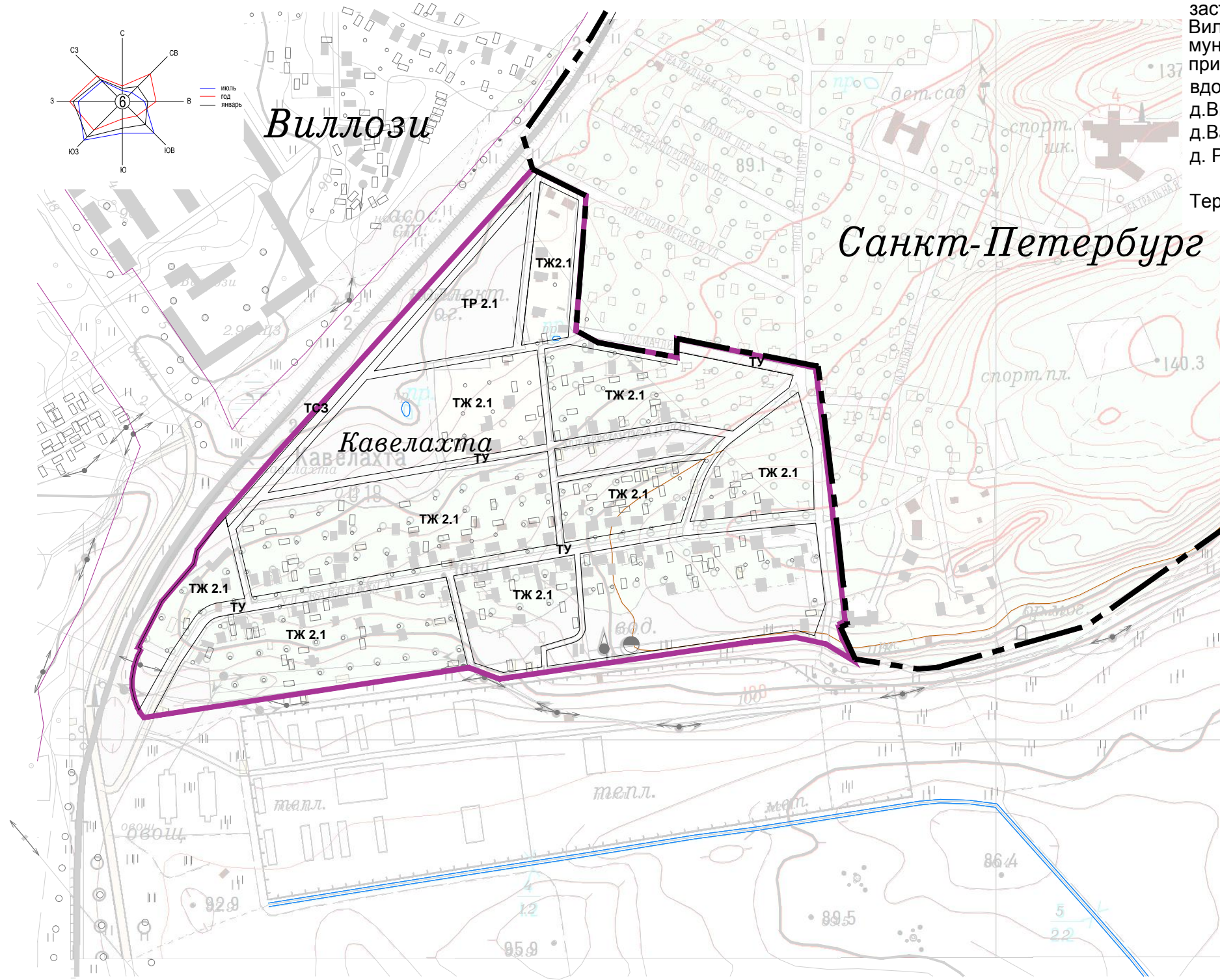
- Жилые зоны**
Жилая зона индивидуальных многоквартирных отдельно стоящих жилых домов с земельными участками не менее 400 м², с включением объектов социально-культурного и коммунально-бытового назначения, связанных с проживанием граждан, с включением объектов инженерной и транспортной инфраструктуры.
- Зоны транспортной инфраструктуры**
Территории улично-дорожной сети населенного пункта с включением объектов транспортной и инженерной инфраструктуры, а так же объектов основных видов разрешенного использования прилегающих территориальных зон с учетом санитарно-гигиенических и экологических требований, технических регламентов.
- Рекреационные зоны**
Зоны зеленых насаждений общего пользования с размещением плоскостных сооружений спорта и отдыха, инженерной инфраструктуры, связанной с обслуживанием прилегающих территориальных зон.
- Санитарно-защитные зоны**
Зоны зеленых насаждений, выполняющих специальные функции на территории санитарно-защитных зон, с размещением объектов основных видов разрешенного использования, с включением объектов инженерной инфраструктуры

ТЖ 2.1

ТУ

ТР 2.1

ТСЗ



Име. № подл. Подпись Взам.

						Муниципальное образование Виллозское сельское поселение муниципальное образование Ломоносовский муниципальный район Ленинградской области			
Изм.	Кол.уч.	Лист	№ Док.	Подпись	Дата	Правила землепользования и застройки деревня Кавелахта	Стадия	Лист	Листов
							П	8	
Инженер	Безруков				10.2014	Карта градостроительного зонирования М 1: 5000	ООО "ТАЛЬВЕГ"		
Архитектор	Гладков				10.2014				